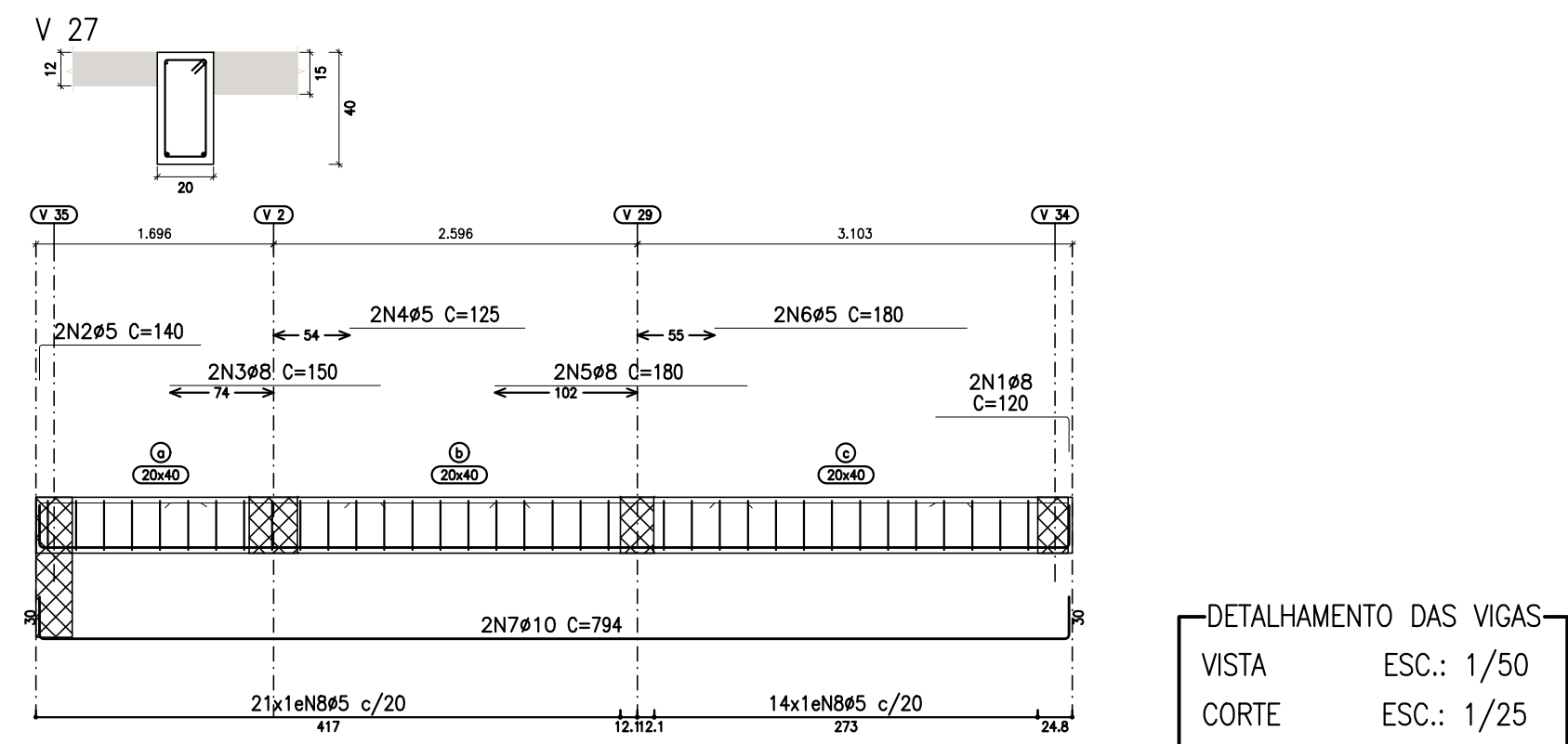
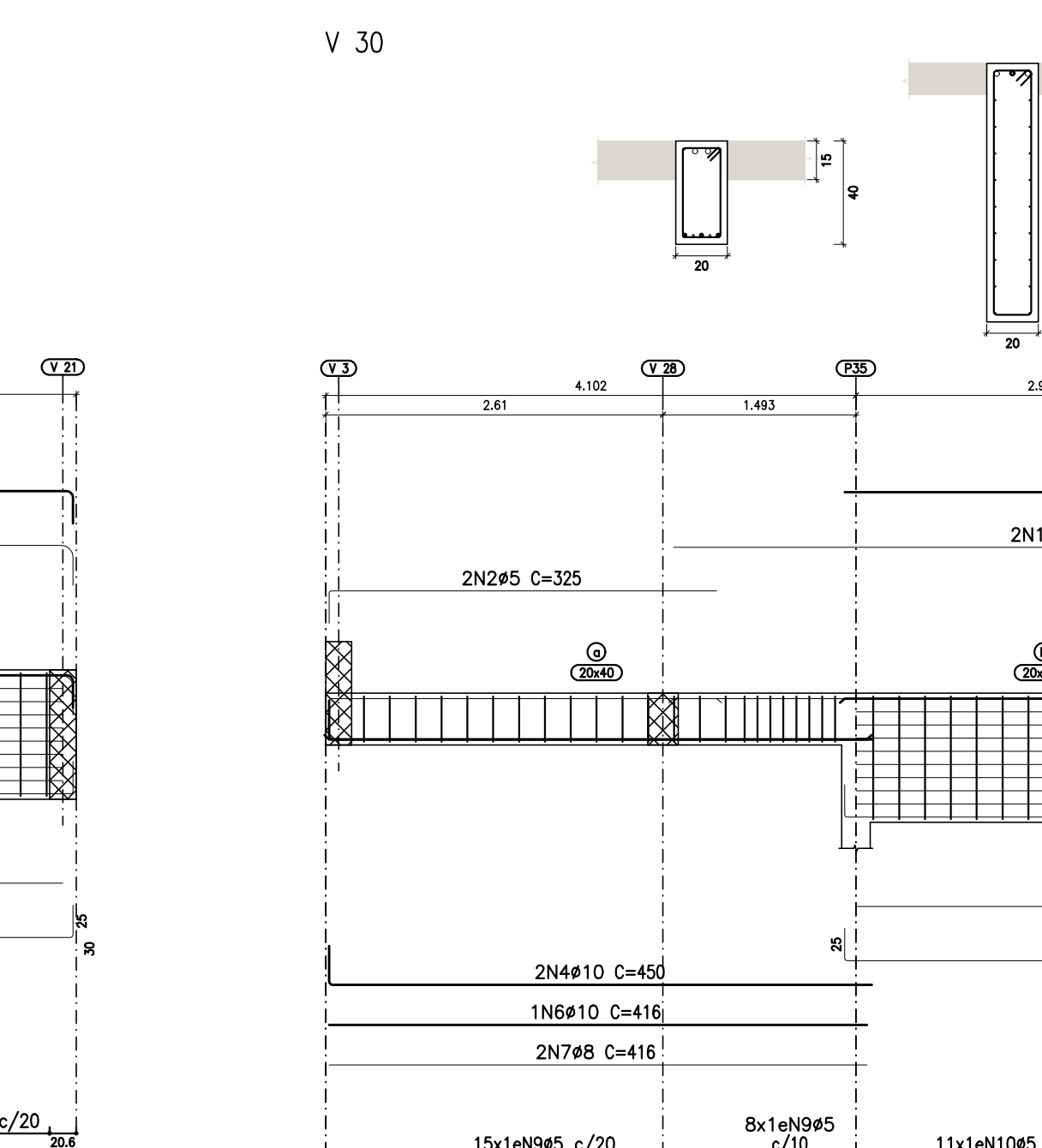
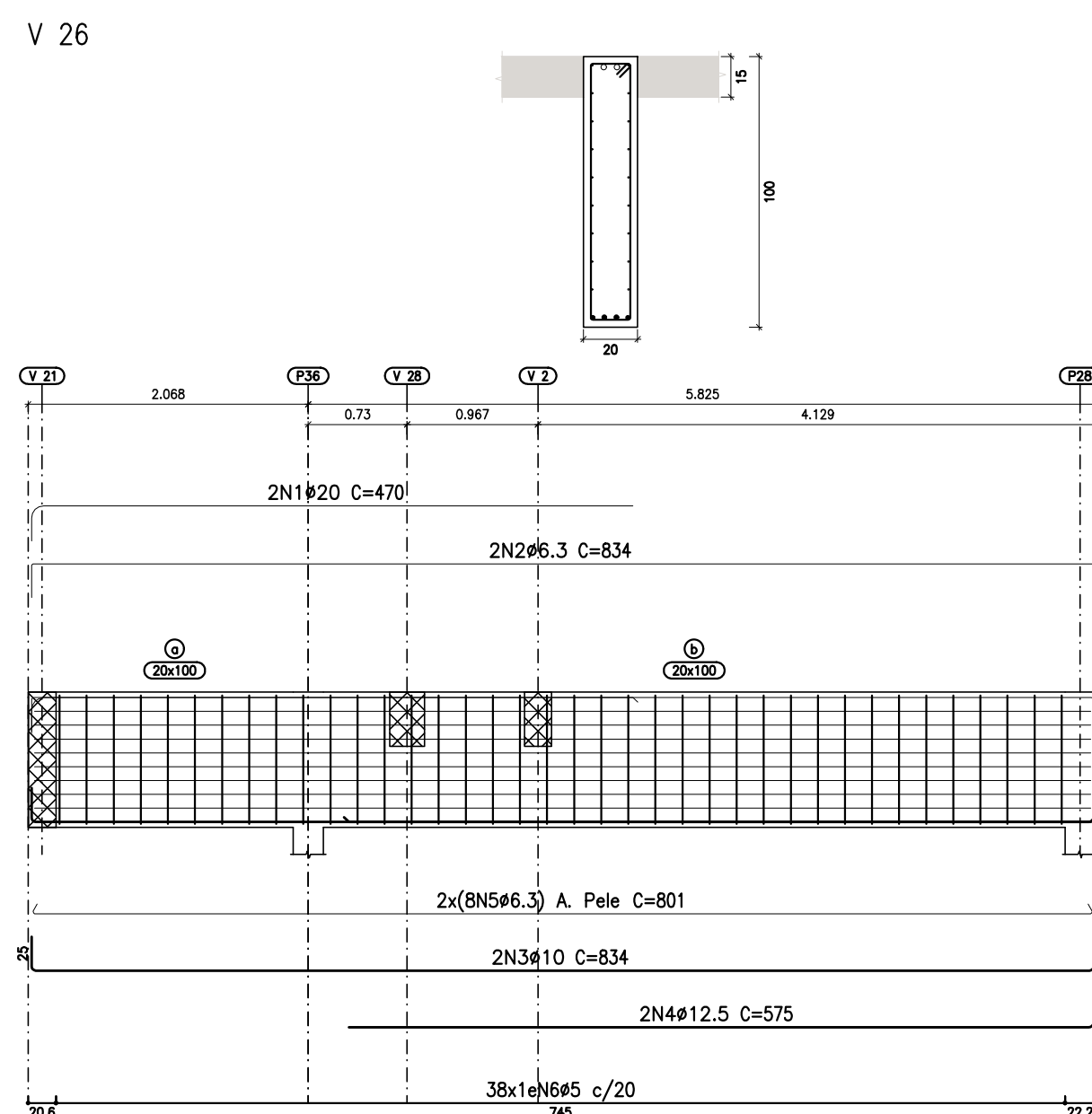
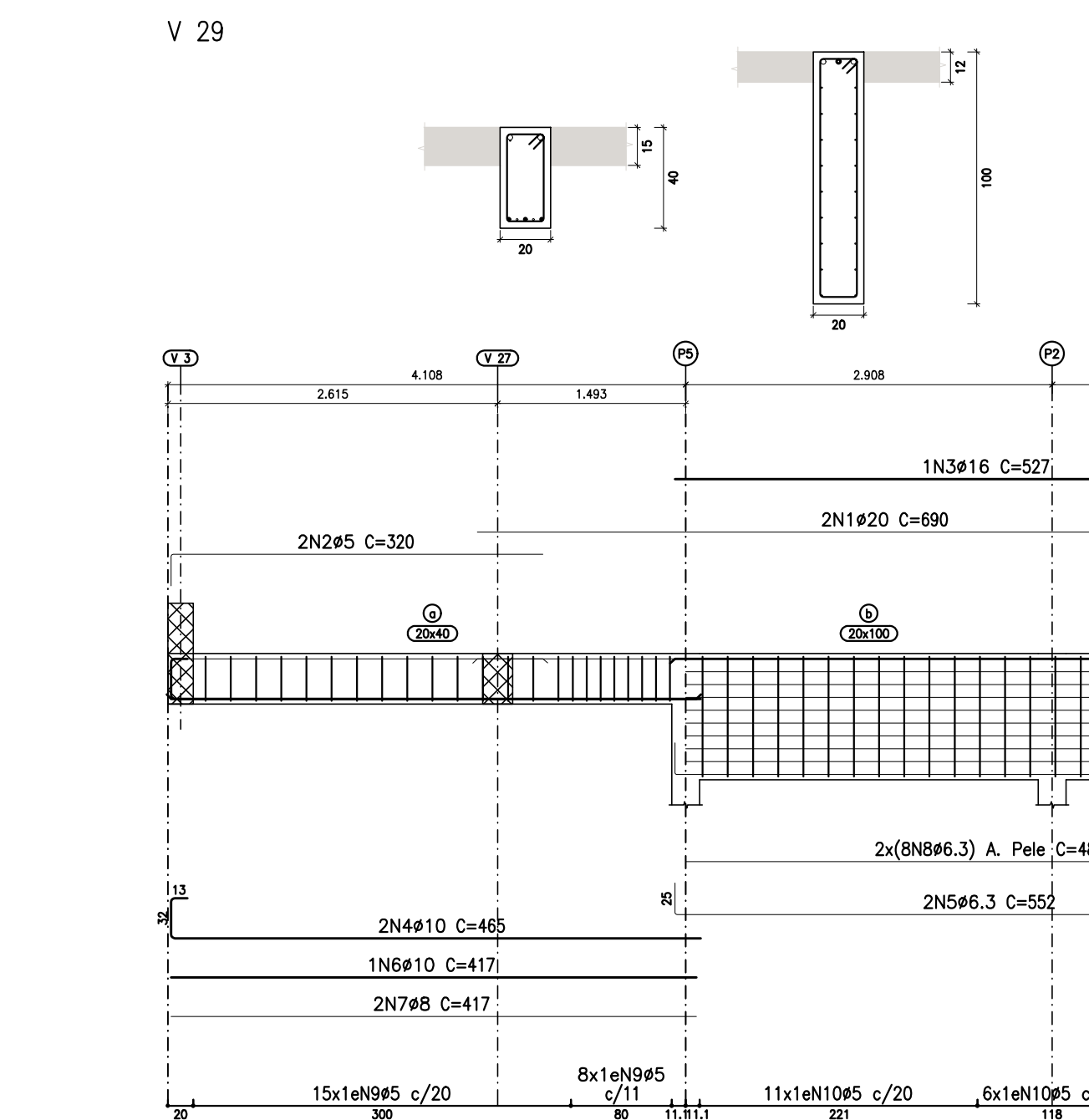
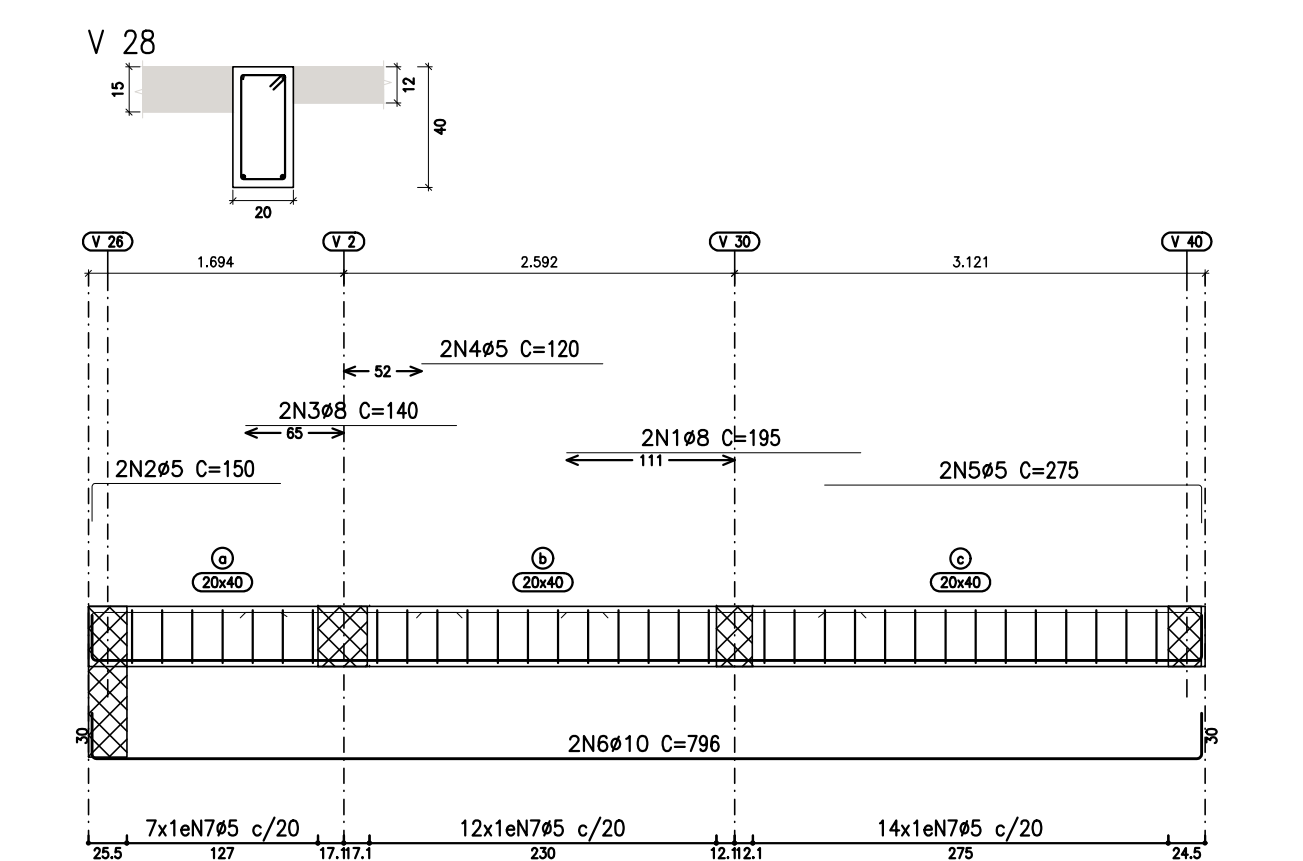
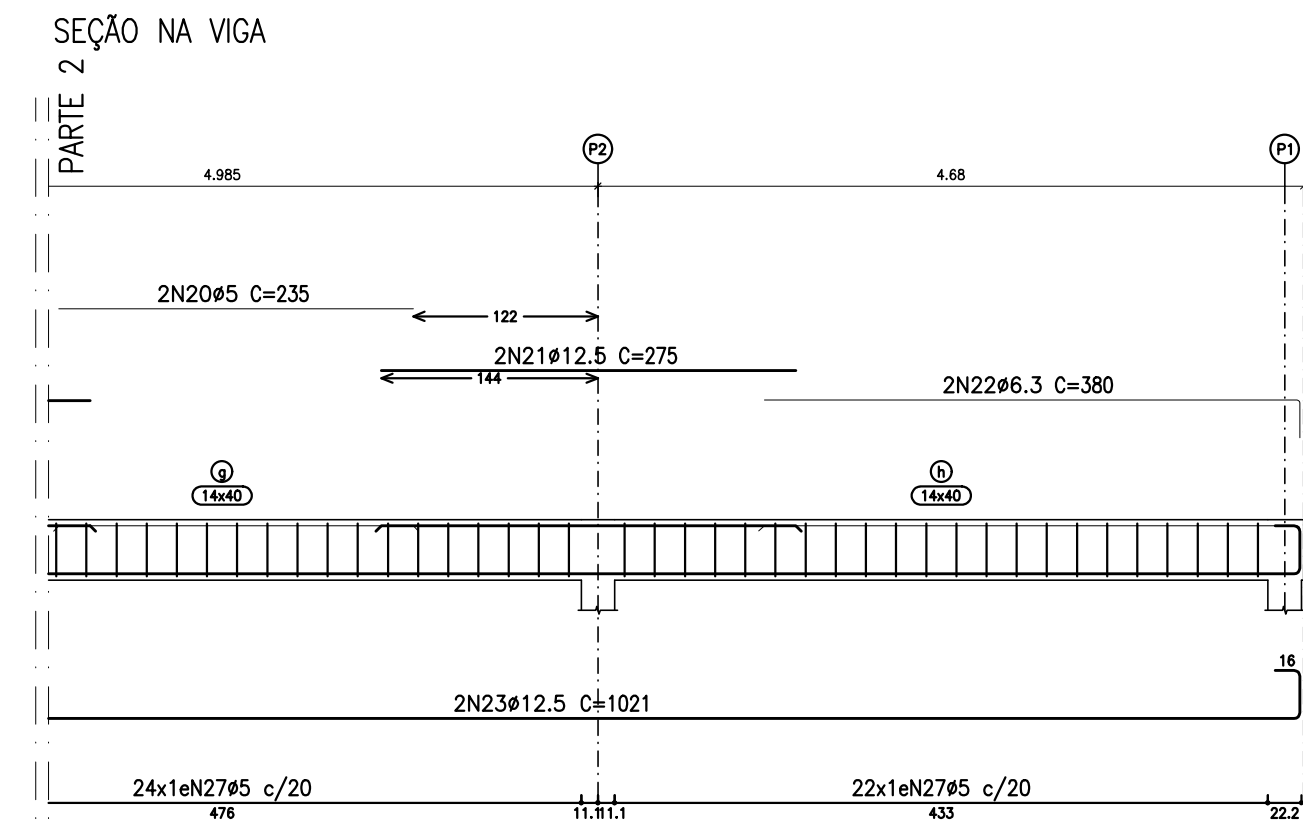


IMPORTANTE:
COMO PODE SER VERIFICADO NAS FORMAS A
EXISTÊNCIA DE VIGAS CURVAS, FAZ-SE NECESSÁRIO
ADAPTAR AS ARMADURAS LONGITUDINAIS DAS VIGAS
ASSIM COMO DAS LAJES. ASSIM SENDO, NÃO É
RECOMENDADO A COMPRA DE AÇO CORTADO E
DOBRADO PARA ESTA OBRA.



- | | | | | | |
|---|-------------------------------------|----------------|---|-----------------|-----|
| | | | | | |
| 1 | INSERÇÃO DE NOTA EXTRA (IMPORTANTE) | SET/21 | RICARDO | | |
| 0 | EMISSÃO INICIAL | AGO/21 | RICARDO | | |
| REV | DESCRIÇÃO | DATA | EXEC. | VERIF. | APR |
| CONTRATADA: | | | | | |
| VIAVOZ EIRELI | | | RESPONSÁVEL TÉCNICO:
JOSE HENRIQUE R. BAESSES
REG. CREA: S3341/D | | |
|
vivoz | | | ASS.:
AUTORIA DO PROJETO:
RICARDO PRATTON DE ALMEIDA
REG. CREA: 203.167/D
ASS.: | | |
| CONTRATANTE: | | | | | |
| PREFEITURA DE SANTA LUZIA | | | | | |
| CNPJ 18.715.409/0001-50 | | | | | |
| PROGRAMA: | | | | | |
| FONTE OLHOS DE LUZIA | | | | | |
| MUNICIPIO/ÁREA: | | | | | |
| RUA OSWALDO CRUZ COM AV. ÁLVARES CABRAL | | | | | |
| SANTA LUZIA - MG | | | | | |
| TÍTULO: | | | | | |
| PROJETO ESTRUTURAL | | | | | |
| FONTE OLHOS DE LUZIA | | | | | |
| ARMARIAÇÃO DAS VIGAS DO PISO DA FONTE | | | | | |
| DATA: | | ESCALA: | | PRANCHA: | |
| AGOSTO/2021 | | INDICADA | | | |
| ARQUIVO: | | | | | |
| PREF.SANTA_LUZIA_FONTE_EST_V1.dwg | | | | 11/17 | |